

## LIGHTMATE G & G+ DIE BALKONHAKEN MONTAGE STORY

TEIL 1



1 Lieferungumfang LightMate G bzw. G+:  
Panel(e) inkl. Wechselrichter und Balkonhaken.



2 Bestandteile des Balkonhaken-Sets.



3 Bestimme zuerst die Position am Balkongeländer  
oder am Handlauf.



4 Schraube dafür den Abstandshalter in eine der  
unteren drei Bohrungen um die Position des  
Panels auszurichten.



5 Lege dein(e) Panel(e) mit der Rückseite zu dir  
auf eine saubere, glatte Oberfläche.



6 Stecke den Panelrahmen in den Fuß der Haken.



7 Lege die schwarzen Distanzhülsen aus Kunststoff  
zwischen Haken und Modulrahmen...



8 ...und führe die passende Schraube durch Loch  
und Distanzhülse hindurch.



9 Bitte fixiere die Haken dann mit den Schrauben  
und Sicherheitsmutter am Panel. Achte dabei  
auf das richtige Drehmoment (laut Anleitung),



10 Prima!



11 Das Ganze wiederholst du nun auch noch auf  
der Unterseite der Haken. Distanzhülse und  
Schraube positionieren...



12 ...dann sorgfältig fixieren. Achte auch hier bitte  
auf das richtige Drehmoment (laut Anleitung).



13 So sollte das Ganze dann aussehen.



14 Wenn du einen eckigen Handlauf hast, kannst  
du jetzt die Gummistreifen als Kratzschutz ein-  
kleben.



15 Wenn du einen runden Handlauf hast, kannst du  
die Kunststoffbacke in deinen Haken einsetzen.



16 Hänge nun die beiden Haken samt Panel am Geländer auf. Bitte lass dir dabei helfen!



17 Das Panel vorsichtig absenken...



18 ...dann die langen Schrauben unterhalb des Handlaufs durchstecken...



19 ...und handfest anziehen, ohne dabei die Haken zu verbiegen.



20 Befestige jetzt das mitgelieferte Sicherheitsseil mit Karabiner mittig am Handlauf und am Panel.



21 Achte dabei darauf, dass die Schließe des Karabiners nicht zum Modulrahmen zeigt.



22 Jetzt kannst du die Kabelbinder um das untere Ende der Balkonhaken führen. Zurre sie so fest, dass das Panel nicht mehr schwingen kann.



23 Wenn du dich für LightMate G+ entschieden hast, kannst du jetzt die beiden Wechselrichter miteinander verbinden.



24 Der Wechselrichter wird schon am Panel festgeschraubt von uns geliefert.



25 Dann wird das System über ein Stromkabel bei deiner Steckdose angeschlossen.



26 Jetzt kannst du ein noch einmal alle Schrauben kontrollieren und bei Bedarf fester anziehen...



27 ...und dich danach an deinem selbst erzeugten, grünen Strom erfreuen!

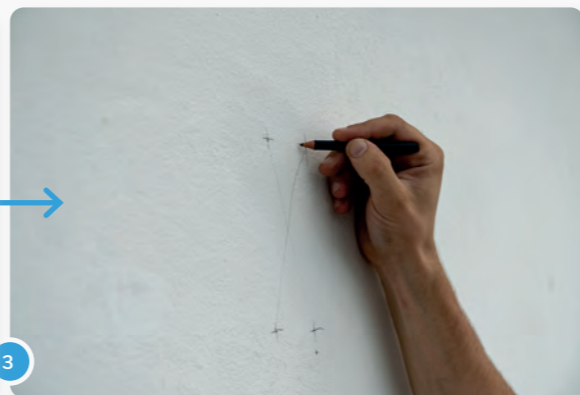




1 Panel(e) inkl. Wechselrichter und Wandschienen.



2 Wenn du dich für die Wandschienen entschieden hast, sind vier Aluprofile und vier Befestigungsklemmen in deinem Paket enthalten.



3 Überlege dir, wo du die Profile anbringen wirst, damit diese parallel zueinander an die Wand geschraubt werden können.



4 Bohre nun mit einem passenden Bohrer an den vorgesehenen Stellen Löcher...



5 ...und stecke dann die Wanddübel hinein.



6 Das sollte dann in etwa so aussehen.



7 Jetzt kannst du die Schienen mit mind. vier Schrauben (nicht im Lieferumfang enthalten) pro Schiene montieren. Zwei Schrauben oben...



8 ...zwei Schrauben unten.



9 Achte darauf, dass du das Stromkabel vor dem Fixieren der Panele hinten herausführst, sodass es später griffbereit zum Einstecken liegt.



10 Bringe nun das Panel in die gewünschte Position und lass dir beim Anbringen der Klemmen von jemandem helfen.



11 Die Klemmen werden von oben bzw. vorne in die Schienen gedrückt. Beim Hinunterdrücken dreht sich die Feder um 90° und schnappt ein.



12 Wenn sich die Klemme in der endgültigen Position befindet, kannst du sie mithilfe der Schrauben und eines Drehmomentschlüssels fixieren. (Das richtige Drehmoment wird vom Hersteller angegeben.)



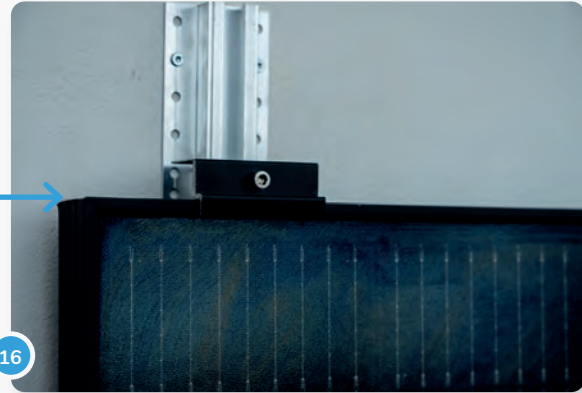
13 Diese Schritte werden jetzt für die anderen drei Schienen (pro Panel) wiederholt.



14 Schiene in Position bringen...



15 ...festschrauben (achte dabei auf das richtige Drehmoment)...



16

...und fertig!



17

Wenn das Panel fixiert ist...



18

...kontrolliere bitte noch einmal alle Klemmen gründlich...



19

...und ziehe die Schrauben bei Bedarf etwas nach (um das richtige Drehmoment zu erreichen).



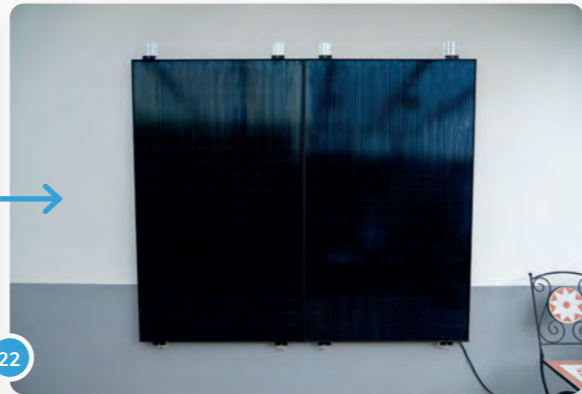
20

Nimm nun das vorhin herausgelegte Stromkabel...



21

...und stecke es bei der nächstgelegenen Steckdose ein.



22

Nachdem du deinen LightMate G fertig montiert hast...



23

...kannst du dich zurücklehnen und deinen selbst erzeugten, grünen Strom genießen!



## LIGHTMATE G & G+ DIE AUFSTELLER MONTAGE STORY



Panel(e) inkl. Wechselrichter und Aufsteller.



Wenn du dich für die Aufsteller entschieden hast, sind in deinem Paket zwei Metallbügel enthalten.



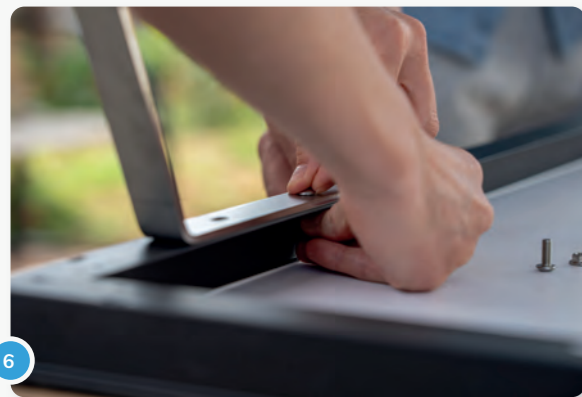
Lege dein(e) Paneele mit der Rückseite zu dir auf eine saubere, glatte Oberfläche.



Auf der Rückseite des Modulrahmens findest du Löcher an denen du die Aufsteller festschrauben kannst.



Positioniere die Löcher von Bügel und Panel übereinander...



...und stecke dann die Schrauben hindurch.



Jetzt kannst du die beiden Bügel mit jeweils vier Schrauben und Muttern fixieren.



Das Ganze sollte dann so aussehen.



Jetzt kannst du dein Panel umdrehen...



...und zu einer sonnigen Stelle auf deiner Terrasse oder in deinem Garten tragen. Lass dir dabei bitte helfen!



Wenn du einen geeigneten Platz gefunden hast, kannst du das Panel entweder am Untergrund festschrauben...



...du kannst das Panel aber auch mit je vier Waschbetonplatten pro Bügel beschweren...



...oder du befestigst dein Panel im Boden mit Erdheringen.



Jetzt kannst du deinen selbst produzierten, grünen Strom genießen...



...und dich sogar noch von einem weiteren Panel unterstützen lassen.

