

Netzanschlussinformationen für Bauherren

Jedes Bauvorhaben ist anders. Darum stehen wir Ihnen gern zur Seite, um eventuelle Fragen frühzeitig zu klären.

Informationen und technische Anforderungen finden Sie hier:

www.avacon-shop.de/hauseinfuehrungen-und-zubehoer
www.facebook.com/AvaconShop
www.instagram.com/avaconshop
www.fhrk.de



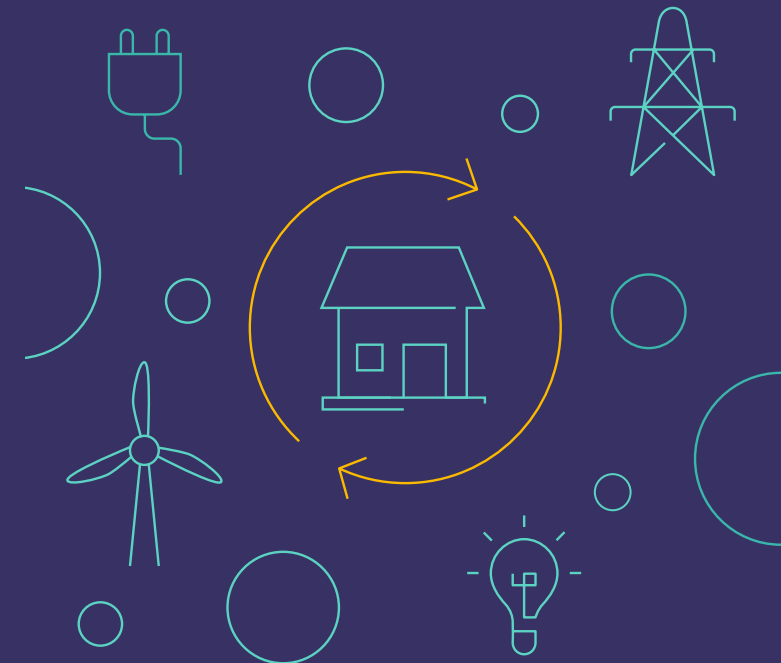
Informieren Sie sich!



avacon

Ihr perfekter Anschluss

Sie planen Ihren Neubau?
Was Sie vor dem Baubeginn wissen sollten



Avacon Netz GmbH
Schillerstraße 3
38350 Helmstedt

www.avacon.de

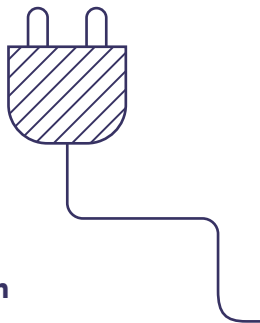


Mit einem guten Plan fängt alles an

Mit der Planung werden bereits die ersten wichtigen Entscheidungen über den effizienten Umgang mit Strom und Energie getroffen. Holen Sie sich rechtzeitig Unterstützung eines Experten, denn in der Planungsphase getroffene Entscheidung lassen sich später nur mit hohem Aufwand rückgängig machen.

Die anerkannten Regeln der Technik verlangen heute den Einbau zugelassener und zertifizierter Mehrsparten- oder Einsparten-Hauseinführungen.

Häufig werden handelsübliche Kanalgrundrohre (KG-Rohre) verbaut, die später als Durchführung für die Strom- bzw. Gashauseinführung verwendet werden sollen. Diese sind aber nicht zugelassen und entsprechen nicht dem Stand der Technik.



Bitte beachten Sie:

Bestehen Sie bitte bei Ihrer Baufirma auf einem **fachgerechten Einbau** dieser Technik!

Sollten die Anforderungen nicht erfüllt sein, kann leider **kein Netzanschluss** erfolgen.

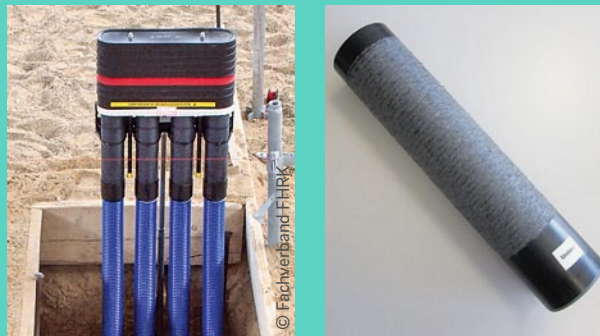
Folgende Kriterien gelten für ein Schutzrohr:

- 1 Gas- und wasserdicht
- 2 Auszugsfestigkeit gegeben
- 3 DVGW-zertifizierte Schutzrohre
- 4 Einbau in die Bodenplatte/Kellerwand durch den Bauherren

Zertifizierte Lösung nach dem Stand der Technik

Beispiel: Mehr- und Einsparten-Hauseinführung

So ist es fachgerecht:

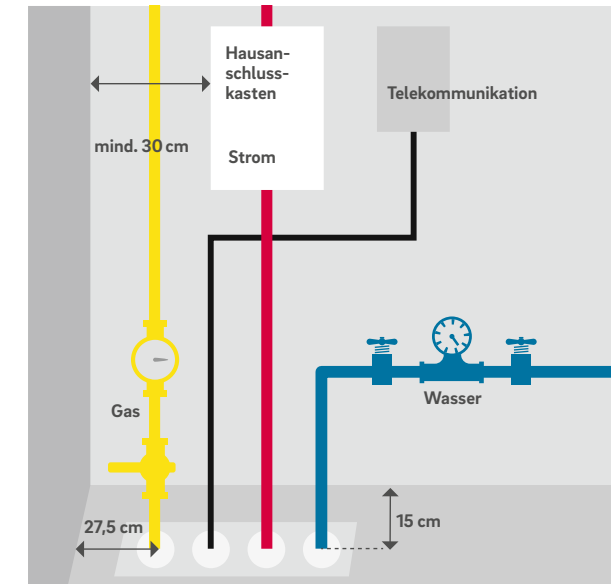


So bitte nicht:



Zwei Möglichkeiten für Hausanschlüsse

Gebäude ohne Keller
Hausanschluss erfolgt in der Bodenplatte



Gebäude mit Keller
Hausanschluss erfolgt an der Kellerwand

